

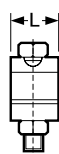
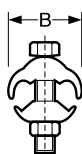
pro Cu laněné i plné vodiče do 36 kV

Materiál:

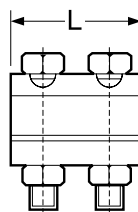
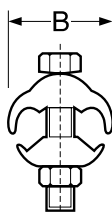
svorka: elektrovodná měď
šrouby: vysoce legovaná měď (F60)
matky: měď

Povrchová úprava: mechanická

Tento výrobek se dodává i ve variantě s galvanickým pocínováním pod názvem “.. / .. KU-V”



A



B

Obr.	Označení	Průřez vodiče rm/re v mm ²	Průměr vodiče v mm	Typ šroubů	Rozměry v mm	
					L	B
A	216/1 KU	2,5-16	1,8-5,1	M 5 x 20	16	20,0
A	425/1 KU6	2,5-25	1,8-6,3	M 6 x 25	18	25,3
A	635/1 KU	6-35	2,75-7,5	M 7 x 30	20	28,0
A	650/1 KU7	6-50	2,75-9,0	M 7 x 35	20	33,0
A	650/1 KU8	6-50	2,75-9,0	M 8 x 35	22	33,0
A	670/1 KU	6-70	2,75-10,5	M 8 x 40	24	36,7
B	670/2 KU	6-70	2,75-10,5	M 8 x 40	38	36,7
B	1095/2 KU	10-95	3,55-12,5	M 8 x 45	42	41,6
B	16150/2 KU	16-150	5,1-15,7	M 10 x 55	50	51,0
B	16185/2 KU	16-185	5,1-17,5	M 10 x 55	50	54,0

Doporučený kroutící moment:

M 5: 6 Nm
M 6: 8 Nm
M 7: 14 Nm
M 8: 20 Nm
M 10: 39 Nm